

АВТОМАТИЗИРОВАННАЯ СИСТЕМА СНЯТИЯ ПОКАЗАНИЙ С ПРИБОРОВ УЧЕТА И ДИСПЕТЧИРИЗАЦИИ ДАННЫХ О ВОДОПОТРЕБЛЕНИИ

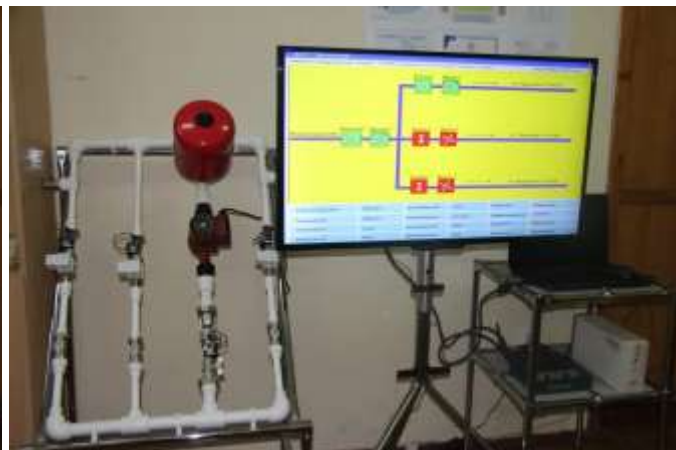
Авторы:

Зибров Валерий Анатольевич, кандидат технических наук, доцент кафедры «Информационные системы и радиотехника»

Мальцева Джамия Адалетовна, аспирант кафедры «Информационные системы и радиотехника»

Аннотация:

Автоматизированная система предназначена для управляющих компаний, а так же ТСЖ, администраций коттеджных поселков, садоводств, промышленных предприятий, поставщиков воды, тепла и др.



Достоинства автоматизированной системы:

- считывание данных с приборов учета производится дистанционно;
- отсутствие проводных линий от приборов учета к оборудованию сбора данных;
- высокая точность передачи показаний;
- полноценные данные для платежных систем и документооборота;
- получение сводных данных по сравнительному водопотреблению, истории водопотребления, дефициту водопотребления и др.;
- значительное снижение расходов на техническое обслуживание приборов учета;
- снижение затрат на содержание службы контроля водопотребления;
- сигнализация аварийных состояний;
- исключение возможности появления ошибок, связанных с человеческим фактором;
- считывание показаний всех приборов учета в здании в данный день сокращает разницу между суммой показаний квартирных приборов учета и показаниями общедомового прибора учета;
- считывание данных с устройств, установленных в труднодоступных местах.

Внедрение автоматизированной системы определяет реальную возможность перейти на более высокий качественный уровень правовых взаимоотношений между поставщиком и потребителем. Применение автоматизированной системы помогает реализовать требования ФЗ №261 в части сбережения энергоресурсов страны. При этом экономия потребителя составляет порядка 20% в год.

Список устройств, входящих в систему:

В зависимости от выбранного типа съёма используется следующее оборудование:

- GSM – модем, точка доступа для приема данных от репитеров, плата адаптера «точка доступа – GSM – модем», блок питания;
- точка доступа – дистанционный приемник данных от репитера, используется для снятия показаний с репитера;
- репитер напрямую передает принятые данные на GSM-ретранслятор или точку доступа по заданному интервалу времени;
- пульт диспетчера.

Для реализации дистанционного считывания показаний с приборов учета водопотребления, прибор учета выдает данные в виде сигнала, приемлемого для дистанционной передачи.

Прибор учета является счетчиком с импульсным выходом. Количество сгенерированных счетчиком импульсов с учетом их веса, дает показания о прошедшем через счетчик объеме воды.

Контакты: zibrov.65@mail.ru, +7 (928) 128-86-28

m-milya@yandex.ru +7(906) 180-89-31