



МИНИСТЕРСТВО НАУКИ И ВЫСШЕГО ОБРАЗОВАНИЯ РОССИЙСКОЙ ФЕДЕРАЦИИ
ИНСТИТУТ СФЕРЫ ОБСЛУЖИВАНИЯ И ПРЕДПРИНИМАТЕЛЬСТВА (ФИЛИАЛ)
ФЕДЕРАЛЬНОГО ГОСУДАРСТВЕННОГО БЮДЖЕТНОГО ОБРАЗОВАТЕЛЬНОГО
УЧРЕЖДЕНИЯ ВЫСШЕГО ОБРАЗОВАНИЯ «ДОНСКОЙ ГОСУДАРСТВЕННЫЙ
ТЕХНИЧЕСКИЙ УНИВЕРСИТЕТ» В Г.ШАХТЫ РОСТОВСКОЙ ОБЛАСТИ
(ИСОиП (филиал) ДГТУ в г. Шахты)

ПК 65.22.1 -2019

Система менеджмента качества

УТВЕРЖДАЮ

Директор

_____ С.Г. Страданченко
«24» июня 2019 г.

Введено в действие
приказом директора
от 24.06.2019 № 18

СВЕДЕНИЯ О КАФЕДРЕ

«Социально-гуманитарные дисциплины»

(СГД)

Шахты
2019

СМК ДГТУ	Сведения о кафедре «Социально-гуманитарные дисциплины»	Редакция 3 стр. 2 из 7
----------	--	---------------------------

**МИНИСТЕРСТВО НАУКИ И ВЫСШЕГО ОБРАЗОВАНИЯ РОССИЙСКОЙ ФЕДЕРАЦИИ
ИНСТИТУТ СФЕРЫ ОБСЛУЖИВАНИЯ И ПРЕДПРИНИМАТЕЛЬСТВА (ФИЛИАЛ)
ФЕДЕРАЛЬНОГО ГОСУДАРСТВЕННОГО БЮДЖЕТНОГО ОБРАЗОВАТЕЛЬНОГО
УЧРЕЖДЕНИЯ ВЫСШЕГО ОБРАЗОВАНИЯ «ДОНСКОЙ ГОСУДАРСТВЕННЫЙ
ТЕХНИЧЕСКИЙ УНИВЕРСИТЕТ» В Г. ШАХТЫ РОСТОВСКОЙ ОБЛАСТИ
(ИСОиП (филиал) ДГТУ в г. Шахты)**

Сведения о кафедре «Социально-гуманитарные дисциплины»

РАЗРАБОТАНО

Заведующий кафедрой «Социально - гуманитарные дисциплины»

А.М. Руденко

подпись

« ____ » _____ 2019 г.

СОГЛАСОВАНО

Представитель руководства
в области качества,
заместитель директора по
учебно-методической работе

С.И. Ершова

подпись

« ____ » _____ 2019 г.

Начальник административного
отдела

Л.В. Белая

подпись

« ____ » _____ 2019 г.

Начальник финансового отдела

И.И. Чернова

подпись

« ____ » _____ 2019 г.

Начальник юридического отдела

М.Ю. Абызова

подпись

« ____ » _____ 2019 г.

ВВЕДЕНО ВПЕРВЫЕ: 21.12.2016 г.

РЕДАКЦИЯ: 3

СМК ДГТУ	Сведения о кафедре «Социально-гуманитарные дисциплины»	Редакция 3 стр. 3 из 7
----------	--	---------------------------

1.1 Наименование кафедры – кафедра «Социально-гуманитарные дисциплины» Института сферы обслуживания и предпринимательства (филиала) федерального государственного бюджетного образовательного учреждения высшего образования «Донской государственной технической университет» в г. Шахты Ростовской области (ИСОиП (филиал) ДГТУ в г.Шахты).

Сокращенное наименование кафедры – «СГД».

1.2 Кафедра имеет статус – выпускающей.

1.3 Кафедра организационно входит в состав факультета «Юриспруденция, социальные технологии и психология».

1.4 01.09.2016 г. была организована кафедра «Социально-гуманитарные дисциплины» путем слияния кафедр «Социальные технологии», «Психология и педагогика», «Философия, история и мировые религии» (приказа ДГТУ от 29.03.2016г. №46 «О реорганизации структуры ИСОиП» (филиала) ДГТУ в г. Шахты»).

1.5 Деятельность кафедры, в основном, обеспечивается за счет средств, полученных от приносящей доход деятельности, спонсорской помощи, добровольных пожертвований физических и юридических лиц.

1.6 Кафедра принимает участие в реализации ООП по всем направлениям (специальностям) ИСОиП (филиала) ДГТУ в г.Шахты, а также осуществляет реализацию ООП по направлениям подготовки: 39.03.02 «Социальная работа» профиль «Социальная работа в системе социальных служб»; 39.04.02 «Социальная работа» профиль «Технология социальной работы»; 37.03.01 «Психология» профиль «Психология личности»; 37.04.01 «Психология» профиль «Психология личности»; направление подготовки 39.06.01 Социологические науки, профиль «Социология культуры»; направление подготовки 47.06.01 Философия, этика и религиоведение, профиль «Философия науки и техники», «Философская антропология и философия культуры».

1.7 Кафедра «Социально-гуманитарные дисциплины» осуществляет сотрудничество с предприятиями (организациями): ФГАОУ ВПО «Южный федеральный университет»; ФГБОУ ВО «Южно-российский государственный политехнический университет (НПИ) имени М.И. Платова; ФГБОУ ВЭО «Ростовский государственный экономический университет (РИНХ)», ФГАОУ ВО «Северо-Кавказский федеральный университет»; Департамент труда и социального развития Администрации города Шахты; Детский дом №3 г. Шахты Ростовской области; Муниципальное учреждение социального обслуживания населения Ростовской области «Центр социального обслуживания граждан пожилого возраста и инвалидов №1 города Шахты»; Государственное казенное учреждение Ростовской области «Центр занятости населения города Шахты»; Государственное бюджетное учреждение социального обслуживания населения Ростовской области «Комплексный социальный центр по оказанию помощи лицам без определенного места жительства г. Шахты»; Муниципальное бюджетное общеобразовательное учреждение дополнительного образования детей городской дом детского творчества; Психоневрологический диспансер, г. Новошахтинск; Муниципальное бюджетное дошкольное образовательное

СМК ДГТУ	Сведения о кафедре «Социально-гуманитарные дисциплины»	Редакция 3 стр. 4 из 7
----------	--	---------------------------

учреждение «Детский сад №50» г. Шахты Ростовской области; Департамент культуры г. Шахты.

1.8 Для ведения делопроизводства кафедре «Социально-гуманитарные дисциплины» присвоен индекс – 65.22.1

1.9 Для оформления учебно-методической документации кафедре присвоен номер – 36.

1.10 Местонахождение кафедры: инд. 346500, г. Шахты, Ростовская область, ул. Шевченко, д.147, 1 корпус ИСОиП (филиала) ДГТУ в г. Шахты, ауд. 1210 (кабинет заведующего кафедрой СГД), ауд. 1207 (преподавательская кафедры, помещение для хранения материально-технического обеспечения).

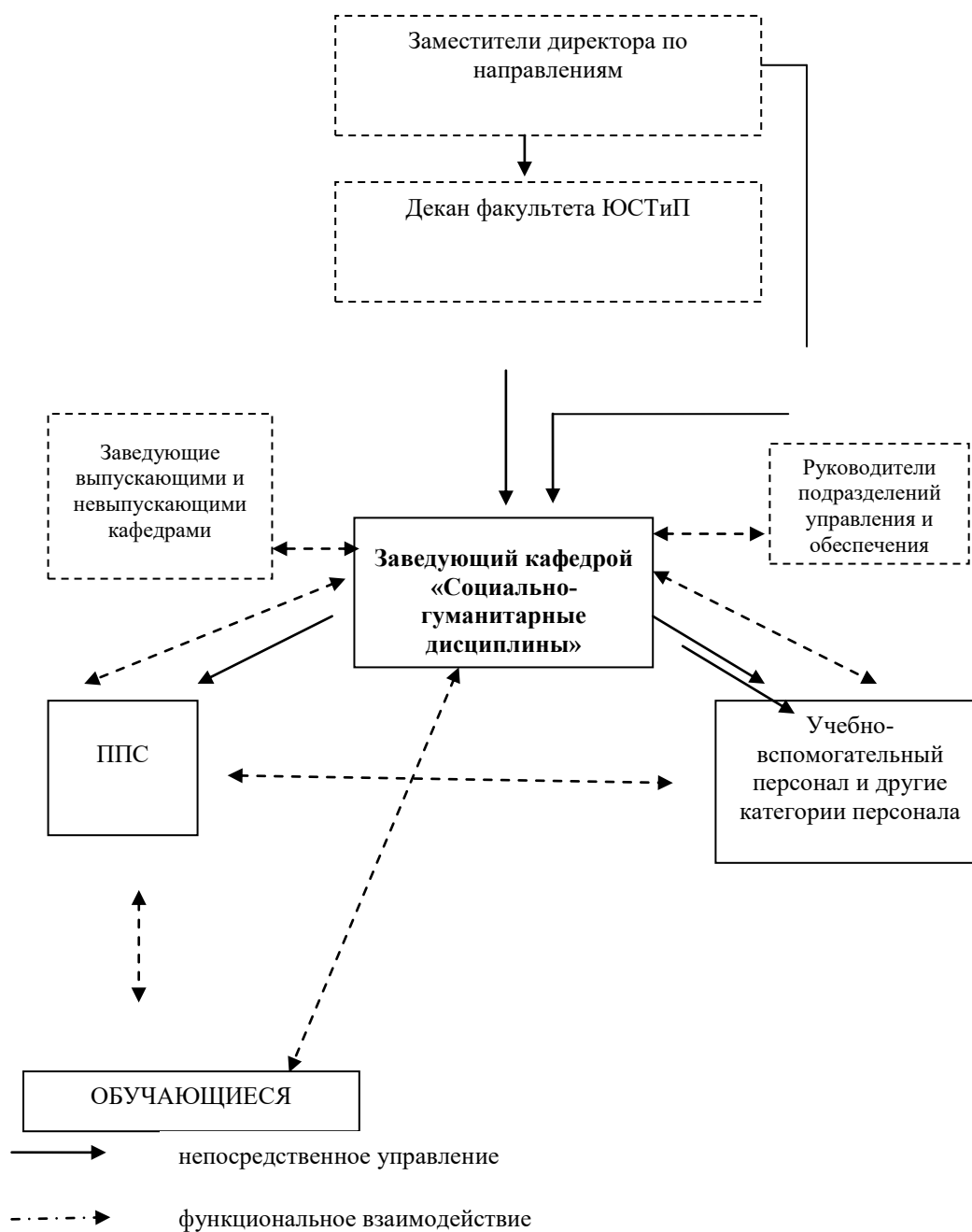
1.11 За кафедрой «Социально-гуманитарные дисциплины» закреплены следующие аудитории: 1206 – научно-исследовательская социально-психологическая лаборатория, 1208 – учебная лаборатория для проведения социально-психологических тренингов, 1209 – аудитория для проведения самостоятельной работы обучающихся, 1221 – научно-исследовательская социологическая лаборатория.

1.12 Телефоны: заведующий кафедрой СГД – 8(8636) 23-72-22, доб.21-56; преподавательская кафедры СГД – 8(8636) 23-72-22, доб. 20-44.

1.13 Электронный адрес: doc_kaffilhis@sssu.ru

1.14 Адрес сайта кафедры: <http://www.sssu.ru/default.aspx?tabid=99>

Организационная структура кафедры «Социально-гуманитарные дисциплины»



Лист регистрации изменений

№ изменения	Номера измененных листов	Основание для внесения изменений (№ и наименование распорядительного документа)	Изменения внес	
			Фамилия, инициалы	Подпись, дата внесения изменения

Лист ознакомления

Должность	Фамилия, инициалы	Дата	Подпись
Зав. кафедрой	Руденко А.М.		
Профессор	Положенкова Е.Ю.		
Профессор	Котлярова В.В.		
Профессор	Шубина М.М.		
Профессор	Пономарев П.А.		
Профессор	Швачкина Л.А.		
Профессор	Бермус А.Г.		
Профессор	Воденко К.В.		
Профессор	Шилкина Е.Л.		
Профессор	Хмелев В.В.		
Профессор	Родионова В.И.		
Доцент	Шестаков Ю.А.		
Доцент	Могилевская Г.И.		
Доцент	Биловус В.К.		
Доцент	Волкова Л.А.		
Доцент	Кузнецова Л.Э.		
Доцент	Ершова И.Ф.		
Доцент	Бурменская Д.Н.		
Доцент	Холодов А.Ю.		
Доцент	Некрасова Е.Г.		
Ст. преподаватель	Бродовская В.О.		
Ст. преподаватель	Киреева Л.Е.		
Документовед	Степанова В.Н.		