

Документ подписан простой электронной подписью  
Информация о владельце:  
ФИО: Страданченко Сергей Георгиевич  
Должность: директор  
Дата подписания: 02.02.2021 13:08:33  
Уникальный программный ключ:  
fab83d7432c6481398711018a37134004b6775228bd796b69ac37a9044e06ade



**МИНИСТЕРСТВО НАУКИ И ВЫСШЕГО ОБРАЗОВАНИЯ РОССИЙСКОЙ ФЕДЕРАЦИИ**  
**ИНСТИТУТ СФЕРЫ ОБСЛУЖИВАНИЯ И ПРЕДПРИНИМАТЕЛЬСТВА (ФИЛИАЛ)**  
**ФЕДЕРАЛЬНОГО ГОСУДАРСТВЕННОГО БЮДЖЕТНОГО ОБРАЗОВАТЕЛЬНОГО**  
**УЧРЕЖДЕНИЯ ВЫСШЕГО ОБРАЗОВАНИЯ «ДОНСКОЙ ГОСУДАРСТВЕННЫЙ**  
**ТЕХНИЧЕСКИЙ УНИВЕРСИТЕТ» В Г. ШАХТЫ РОСТОВСКОЙ ОБЛАСТИ**  
**(ИСОиП (филиал) ДГТУ в г. Шахты)**

ПК 65.24.3 - 2019

Система менеджмента качества

УТВЕРЖДАЮ

Директор ИСОиП (филиала) ДГТУ  
в г. Шахты

\_\_\_\_\_ С.Г. Страданченко  
« \_\_\_\_ » \_\_\_\_\_ 2019 г.

Введено в действие приказом директора  
от \_\_\_\_\_ 2019г. № \_\_\_\_\_

**СВЕДЕНИЯ О КАФЕДРЕ**

**«Математика и прикладная информатика»**

**(МиПИ)**

Шахты  
2019

МИНИСТЕРСТВО НАУКИ И ВЫСШЕГО ОБРАЗОВАНИЯ РОССИЙСКОЙ ФЕДЕРАЦИИ  
**ИНСТИТУТ СФЕРЫ ОБСЛУЖИВАНИЯ И ПРЕДПРИНИМАТЕЛЬСТВА (ФИЛИАЛ)  
ФЕДЕРАЛЬНОГО ГОСУДАРСТВЕННОГО БЮДЖЕТНОГО ОБРАЗОВАТЕЛЬНОГО  
УЧРЕЖДЕНИЯ ВЫСШЕГО ОБРАЗОВАНИЯ «ДОНСКОЙ ГОСУДАРСТВЕННЫЙ  
ТЕХНИЧЕСКИЙ УНИВЕРСИТЕТ» В Г. ШАХТЫ РОСТОВСКОЙ ОБЛАСТИ  
(ИСОиП (филиал) ДГТУ в г. Шахты)**

Сведения о кафедре «Математика и прикладная информатика»

**РАЗРАБОТАНО**

Заведующий кафедрой МиПИ

И.М. Мальцев

\_\_\_\_\_   
подпись

« \_\_\_\_ » \_\_\_\_\_ 2019 г.

**СОГЛАСОВАНО**

Представитель руководства  
в области качества,  
заместитель директора по  
учебно-методической работе

С.И. Ершова

\_\_\_\_\_   
подпись

« \_\_\_\_ » 06 2019 г.

Начальник административного  
отдела

Л.В. Белая

\_\_\_\_\_   
подпись

« \_\_\_\_ » \_\_\_\_\_ 2019 г.

Начальник финансового отдела

И.И. Чернова

\_\_\_\_\_   
подпись

« \_\_\_\_ » \_\_\_\_\_ 2019 г.

Начальник юридического  
отдела

М.Ю. Абызова

\_\_\_\_\_   
подпись

« \_\_\_\_ » \_\_\_\_\_ 2019 г.

**ВВЕДЕНО ВПЕРВЫЕ: 14.10.2014 г.**

**РЕДАКЦИЯ: 4**

1.1 Наименование кафедры - кафедра «Математика и прикладная информатика» института сферы обслуживания и предпринимательства (филиал) федерального государственного бюджетного образовательного учреждения высшего образования «Донской государственной технической университет» в г. Шахты Ростовской области (далее – институт).

1.2 Кафедра имеет статус выпускающей.

1.3 Кафедра организационно входит в состав факультета «Техника и технологии».

1.4 Приказом №1 от 07.04.2016г. «О реорганизации структуры ИСОиП (филиала) ДГТУ в г. Шахты» с 01.09.2016г. кафедра «Математика и прикладная информатика» была закреплена в составе факультета «Техника и технологии».

1.5 Кафедра осуществляет подготовку бакалавров по направлению 09.03.03 «Прикладная информатика».

1.6 Деятельность кафедры обеспечивается за счет средств субсидий, поступающих из Федерального бюджета, а также за счет регламентируемой внутривузовскими нормативами доли средств, полученных от приносящей доход деятельности, спонсорской помощи.

1.7 Кафедра принимает участие в реализации подготовки студентов по всем направлениям (специальностям) ИСОиП (филиала) ДГТУ в г. Шахты.

1.8 Кафедра оказывает услуги по дополнительному образованию на основании лицензии Федеральной службы по надзору в сфере образования и науки номер 2245 от 27.06.16, серия 90Л01 00009284, подтверждающей право ведения образовательной деятельности в ДГТУ.

1.9 Предприятия (организации), с которыми кафедра осуществляет сотрудничество: ЮФУ(РГУ), ЮРГТУ(НПИ), РГЭУ(РИНХ), РГУПС, ООО «Лаборатория ММИС» (г. Шахты), ЗАО «Универсальные бизнес-технологии» (г. Ростов-на-Дону).

1.10 Для ведения делопроизводства кафедре присваивается индекс.

1.11 Для оформления учебно-методической документации кафедре присвоен номер 11.

1.12 Местонахождение кафедры: Ростовская область, г. Шахты, ул. Шевченко, 147, ауд. 1412.

1.13 Закрепленные за кафедрой аудитории:

№ 1411 – учебная аудитория для самостоятельной работы обучающихся кафедры «Математика и прикладная информатика», помещение для хранения и профилактического обслуживания учебного оборудования, 1412 – кабинет преподавателей кафедры «Математика и прикладная информатика»;

– № 1117 – Кафедра «Математика и прикладная информатика». Компьютерный

СМК ДГТУ	Сведения о кафедре «Математика и прикладная информатика»	Редакция 3 стр. 4 из 8
----------	--	---------------------------

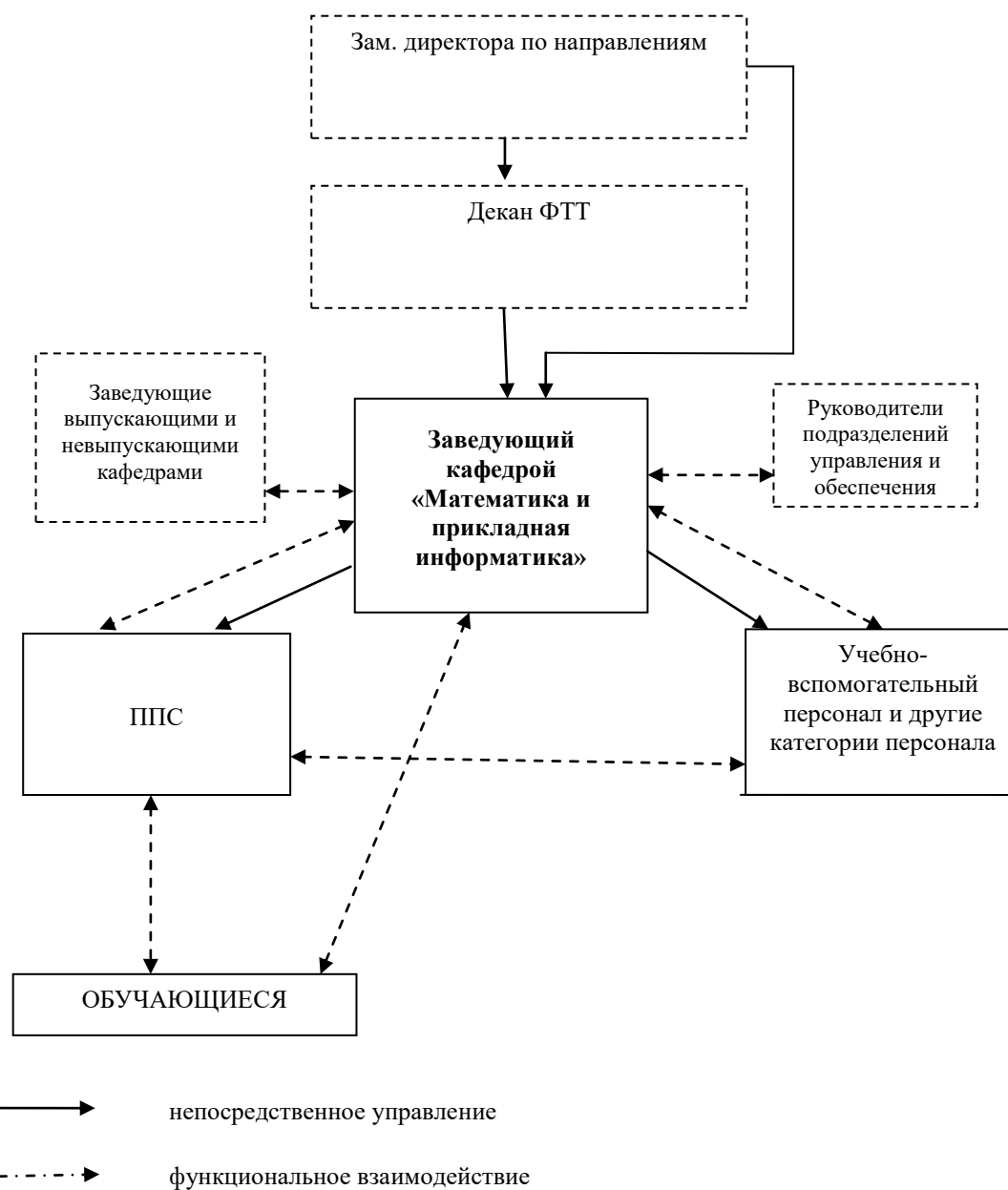
класс.

1.14 Телефон заведующего кафедрой (8636)-23-72-22\*21-23, телефон преподавательской (8636)-23-72-22\*20-38.

1.15 Электронный адрес: зав. кафедрой [9185516213@mail.ru](mailto:9185516213@mail.ru), кафедра doc-kafmat@sssu.ru

1.16 Адрес сайта кафедры: <http://www.sssu.ru>

## Организационная структура кафедры «Математика и прикладная информатика»



**Лист регистрации изменений**

<b>№ изменения</b>	<b>Номера измененных листов</b>	<b>Основание для внесения изменений (№ и наименование распорядительного документа)</b>	<b>Изменения внес</b>	
			<b>Фамилия, инициалы</b>	<b>Подпись, дата внесения изменения</b>

**Лист ознакомления**

<b>Должность</b>	<b>Фамилия, инициалы</b>	<b>Дата</b>	<b>Подпись</b>
<i>Зав. кафедрой, доцент</i>	<i>Мальцев И.М.</i>		
<i>Доцент</i>	<i>Михайлов А.Б.</i>		
<i>Доцент</i>	<i>Шрайфель И.С.</i>		
<i>Доцент</i>	<i>Михайлова И.Д.</i>		
<i>Доцент</i>	<i>Михайлов К.А.</i>		
<i>Доцент</i>	<i>Алейникова О.А.</i>		
<i>Доцент</i>	<i>Мицик М.Ф.</i>		
<i>Доцент</i>	<i>Хоменко Ю.А.</i>		
<i>Доцент</i>	<i>Охрименко О.И.</i>		
<i>Доцент</i>	<i>Саакян О.В.</i>		
<i>Ст. преподаватель</i>	<i>Рубцова С.В.</i>		
<i>Ст. преподаватель</i>	<i>Величко Н.П.</i>		
<i>Документовед</i>	<i>Бадалян А.Ю.</i>		
<i>Документовед</i>	<i>Прохорова А.А.</i>		

СМК ДГТУ	Сведения о кафедре «Математика и прикладная информатика»	Редакция 3 стр. 8 из 8
----------	--	---------------------------